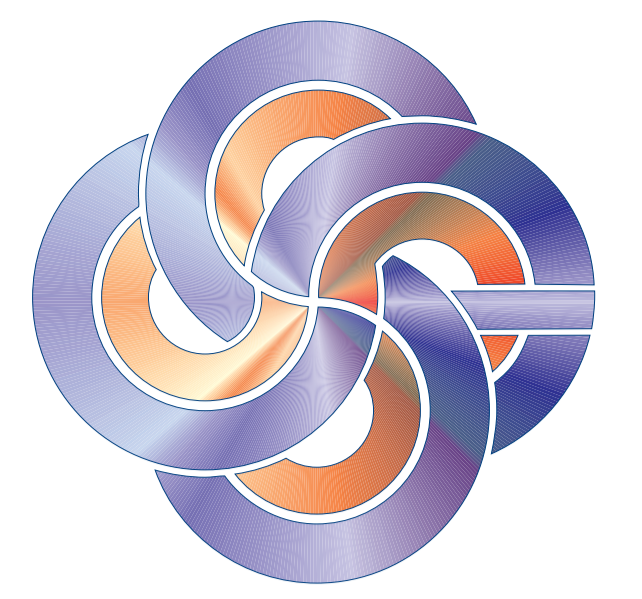


VALOR DE LOS DESEMBARQUES DE LA FLOTA COSTERA Y FRESQUERA DE ALTURA DEL PUERTO DE MAR DEL PLATA, 1993-2008



Bertolotti, M. I.^{1,2}; Bueno, J.²; Errazti, E.¹; Pagani, A.¹ y Gualdoni, P.¹

Mar del Plata es el principal puerto pesquero fresco del país y de la Provincia de Buenos Aires, con un promedio desembarcado anual de 292 mil toneladas y por un valor promedio de 165,4 millones de dólares.

La flota pesquera del puerto de Mar del Plata (que incluye los buques procesadores congeladores) desembarcó en 2008 el 56,3% del total pescados y el 48,1% del total de Moluscos de Argentina.

La flota costera y fresca de altura desembarca el 75% del total de pescados y mariscos frescos del país y el 95% de la Provincia de Buenos Aires. El valor de estos desembarques reviste especial interés, porque en conjunto abastece con el 90% de los productos frescos distribuidos en el mercado interno de productos pesqueros de Argentina.

Para obtener los volúmenes de los desembarques mensuales y por tipo de flota, se procesó la información de los Partes de Pesca de la Subsecretaría de Pesca y Acuicultura (fuentes directas). Se separaron los desembarques por especie y por estrato de flota, agrupando por mes y trimestre.

El valor de la producción a precios corrientes (pesos) se obtuvo de multiplicar los desembarques mensuales por los precios promedios ponderados (fuentes indirectas) de la Cooperativa Marplatense de Pesca y la información de barcos y precios diarios ponderados de empresas compradoras de materia prima. Es de destacar que no existe a la fecha un mercado concentrador del puerto y por ello, no se dispone de una serie de precios oficiales de primera venta para valorar los desembarques en el período analizado. A la fecha existe un proyecto de ley para la creación del Mercado Concentrador del Puerto de Mar del Plata.

El valor de la producción a precios constantes (dólar) se obtuvo al convertir los precios por el tipo de cambio oficial, hasta el año 2001 existía convertibilidad absoluta, por ello hasta ese año el valor corriente coincide con el valor constante.

El año 1993 se seleccionó con el objeto de utilizar un año base común para todas las jurisdicciones nacionales y provinciales y, teniendo en cuenta que el Censo Nacional Económico de 1994 provee información sobre las principales variables económicas para ese año, en un número considerable de ramas de actividad económica, lo que permite la comparación entre actividades.

El Instituto Nacional de Estadísticas y Censos -INDEC- incluyó en los censos 1997 y 2004 el operativo especial pesca con el asesoramiento del Grupo Economía Pesquera, para lograr una mayor desagregación de la pesca.

La actividad económica de la flota fresca marplatense se fragmentó de acuerdo con la clasificación de la misma realizada por el INDEC en:

- Flota costera con embarcaciones con eslora menores a 18 m.
- Flota costera con embarcaciones con eslora mayores a 18 m.
- Flota fresca de altura.

Los resultados de la estimación se observan en la Tabla 1.

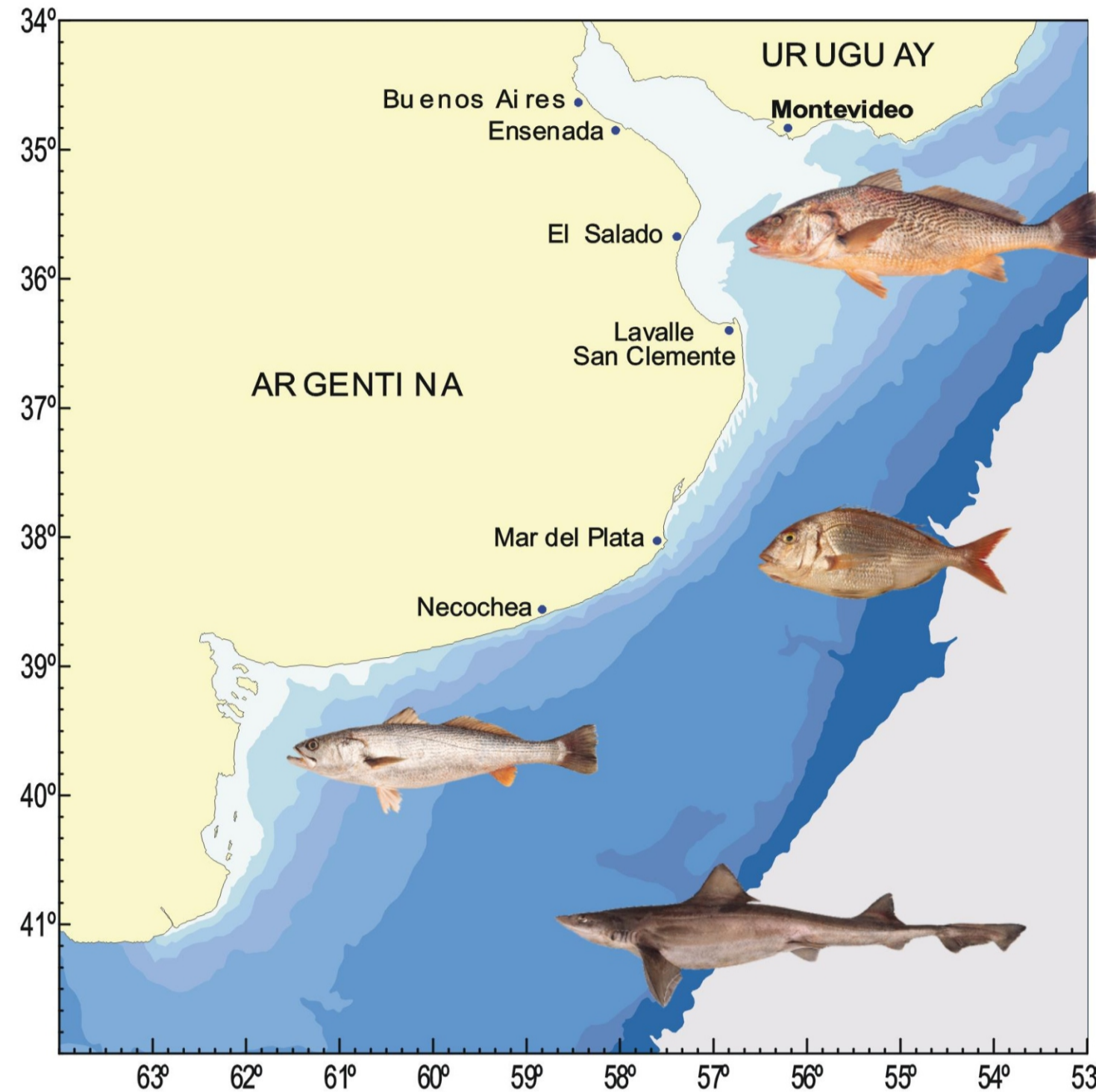
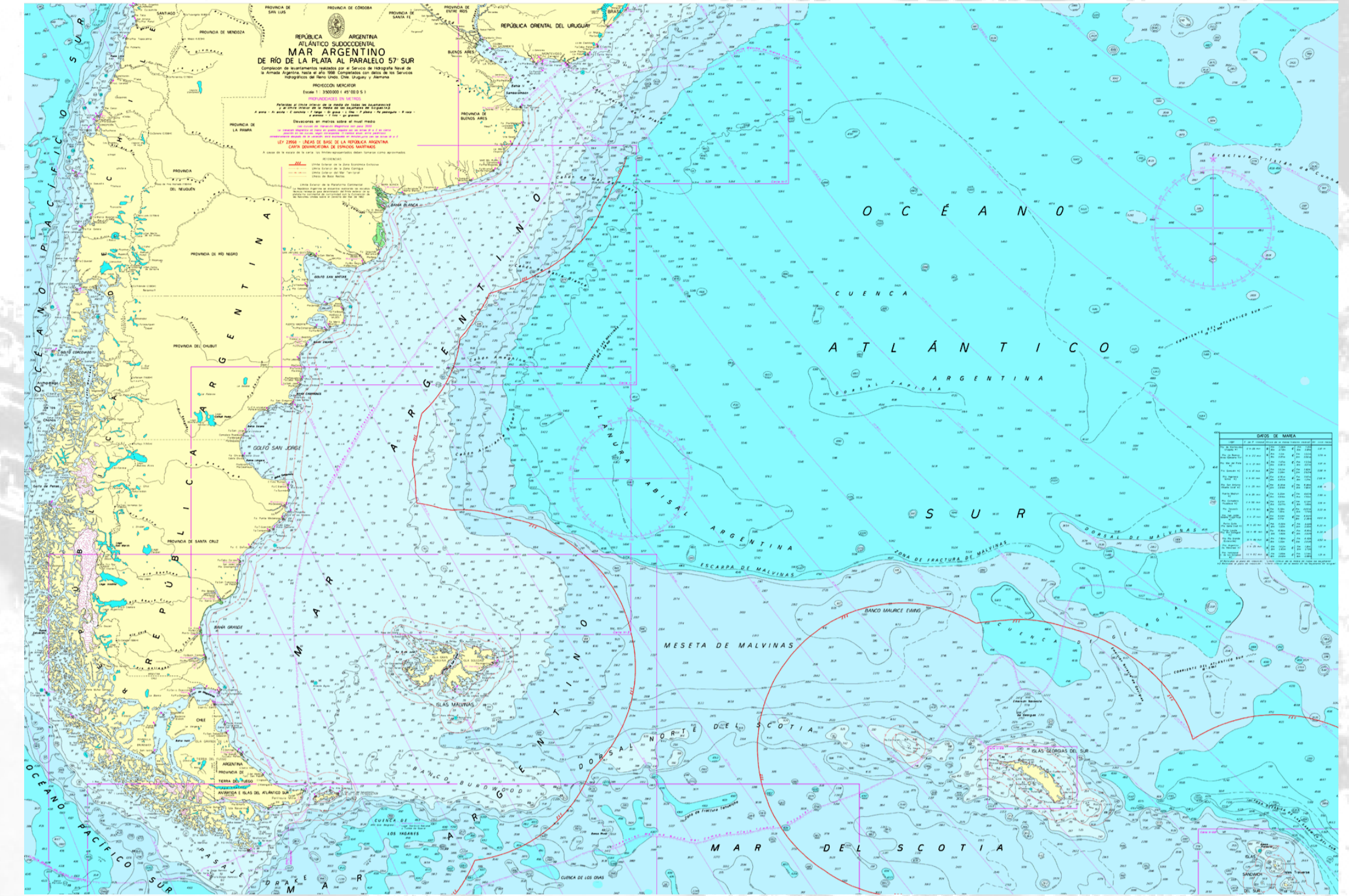


Tabla 1: Producción -desembarques- en kilos y Valor de la Producción en precios corrientes -pesos- y en precios constantes -dolar-. 1993-2008.

Producción kilos	kilos 1993	kilos 1994	kilos 1995	kilos 1996	kilos 1997	kilos 1998	kilos 1999	kilos 2000	kilos 2001	kilos 2002	kilos 2003	kilos 2004	kilos 2005	kilos 2006	kilos 2007	kilos 2008
Fresqueros de altura	191.337.683	180.669.413	237.347.623	233.402.175	223.757.854	182.996.972	141.466.773	175.948.598	227.061.652	234.294.648	205.401.830	263.831.973	231.677.502	244.239.276	205.981.680	207.543.893
Costeros Menores 18 m	23.449.476	35.202.041	29.967.419	33.245.489	25.320.548	9.414.003	20.306.065	9.246.449	4.382.283	3.830.580	23.024.431	21.281.092	19.744.639	23.771.492	19.735.136	20.470.660
Costeros Mayores 18 m	61.884.552	71.217.862	84.378.947	88.503.915	78.943.248	66.906.977	60.969.378	31.478.435	39.556.655	37.755.496	46.291.698	45.111.824	61.954.926	65.972.940	65.944.331	62.038.658
Fresqueros Total	276.671.711	287.089.316	351.693.989	355.151.579	328.021.650	259.317.952	222.742.216	216.673.482	271.000.590	275.880.724	274.717.959	330.224.889	313.377.067	333.983.708	291.661.147	290.053.211
Valor Bruto Producción precios constantes	US\$ 1993	US\$ 1994	US\$ 1995	US\$ 1996	US\$ 1997	US\$ 1998	US\$ 1999	US\$ 2000	US\$ 2001	US\$ 2002	US\$ 2003	US\$ 2004	US\$ 2005	US\$ 2006	US\$ 2007	US\$ 2008
Fresqueros de altura	65.978.344	78.043.928	95.915.496	118.189.325	123.158.347	112.385.032	77.925.282	87.343.299	99.952.955	78.449.927	91.181.264	136.631.066	139.117.686	166.975.503	166.622.152	181.480.058
Costeros Menores 18 m	14.020.707	24.460.170	29.201.455	29.510.909	20.107.465	7.020.582	16.718.012	4.268.919	2.451.227	1.991.840	9.679.966	9.687.734	11.293.971	16.430.809	15.098.877	20.477.937
Costeros Mayores 18 m	31.142.584	37.995.827	50.446.701	58.214.903	53.393.449	46.572.662	41.800.201	17.000.441	17.974.345	12.048.142	21.358.471	23.979.383	37.229.165	44.223.388	49.728.908	51.199.697
Fresqueros Total	111.141.635	140.499.925	175.563.652	205.915.137	196.659.260	165.978.275	136.443.494	108.612.659	120.378.527	92.489.909	122.219.701	170.298.183	187.640.822	227.629.700	231.449.937	253.157.692
Valor Bruto Producción precios corrientes	₱ 1993	₱ 1994	₱ 1995	₱ 1996	₱ 1997	₱ 1998	₱ 1999	₱ 2000	₱ 2001	₱ 2002	₱ 2003	₱ 2004	₱ 2005	₱ 2006	₱ 2007	₱ 2008
Fresqueros de altura	65.978.344	78.043.928	95.915.496	118.189.325	123.158.347	112.385.032	77.925.282	87.343.299	99.952.955	248.061.698	268.084.341	401.923.249	407.533.836	513.682.024	519.431.982	572.844.527
Costeros Menores 18 m	14.020.707	24.460.170	29.201.455	29.510.909	20.107.465	7.020.582	16.718.012	4.268.919	2.451.227	4.230.148	28.298.146	28.529.362	33.004.651	50.470.883	47.110.117	64.974.899
Costeros Mayores 18 m	31.142.584	37.995.827	50.446.701	58.214.903	53.393.449	46.572.662	41.800.201	17.000.441	17.974.345	38.874.686	62.839.343	70.592.168	108.962.346	136.039.654	155.010.517	176.841.908
Fresqueros Total	111.141.635	140.499.925	175.563.652	205.915.137	196.659.260	165.978.275	136.443.494	108.612.659	120.378.527	291.166.531	359.221.829	501.044.779	549.500.832	700.192.562	721.552.616	814.661.334

La flota con mayor desembarques es la **Fresquera de altura**, compuesta por arrastreros por popa y banda, con bodegas refrigeradas que proveen de pescado enfriado a las plantas que procesan en tierra (72,4 % kilos y 68,8 % u\$s valor promedio 1993-2008), su especie objetivo es la merluza y las variaciones anuales están directamente asociadas con las medidas de manejo para esa especie, que obligaron a operar sobre el variado costero, tradicionalmente capturado por la flota costera.

En la Figura 1 se observa el cambio de composición de especies en los desembarques para compensar el menor desembarque de merluza.

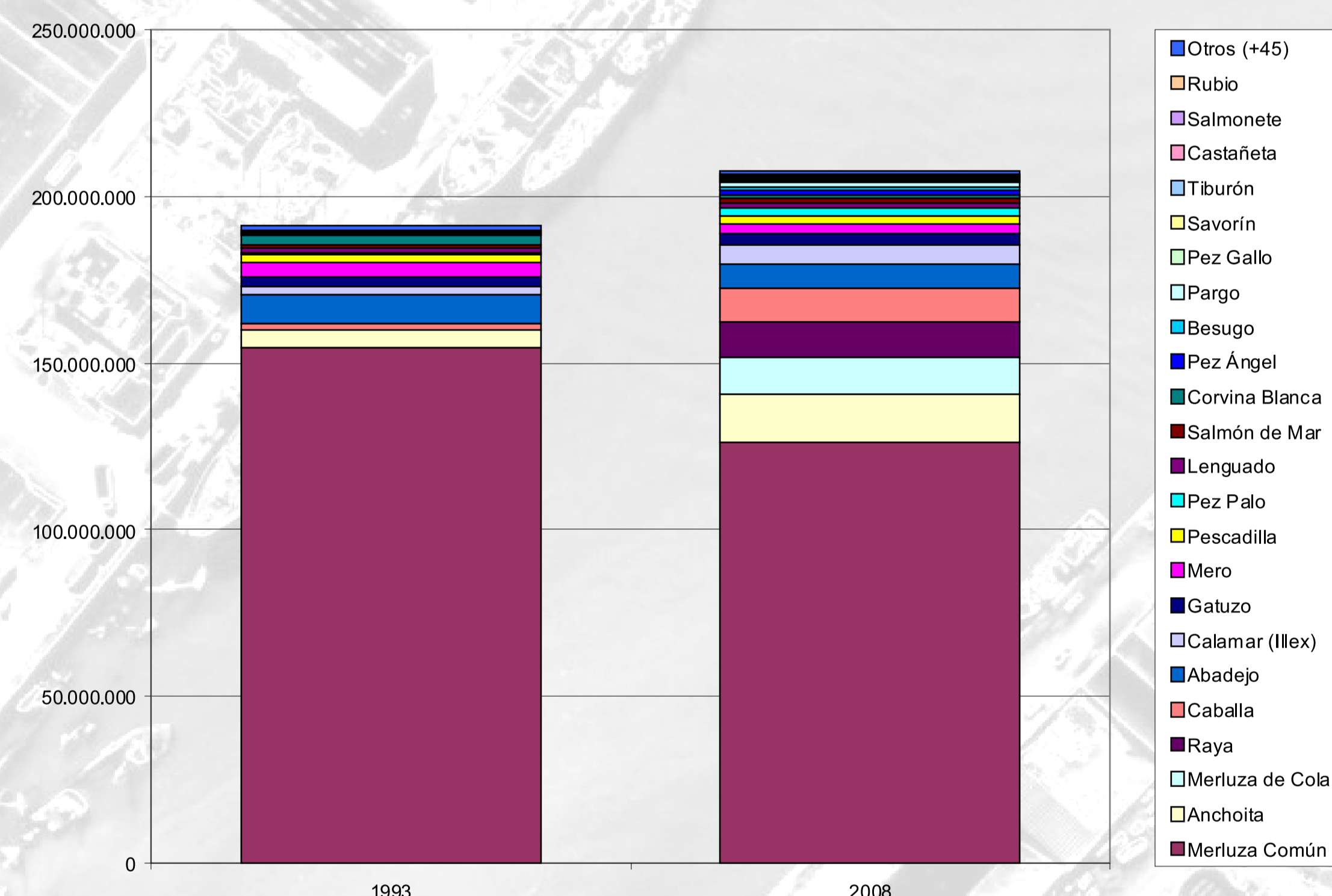


Figura 1: Composición de especies en la captura de la Flota Fresquera de altura. Años 1993 y 2008.

La actividad pesquera experimentó cambios estructurales importantes durante la década del '90 como consecuencia de las modificaciones en la composición de la flota pesquera en operación y el fuerte aumento de los desembarques, que provocó el incremento del esfuerzo pesquero por la incorporación de nuevas unidades y modalidades tecnológicas selectivas de captura.

El puerto de Mar del Plata alcanza un auge entre 1995 y 1997, con crisis sucesivas por el estado de los principales recursos y crisis económicas (2000-2003) con aumentos de los costos para las embarcaciones (combustible y repuestos, entre otros). La flota costera además de enfrentarse a la vulnerabilidad de muchas de las especies explotadas, fue afectada por la mayor presión que realizó la flota fresca y de altura y buques procesadores congeladores, sobre los recursos costeros.

La desfavorable situación que impera en varios segmentos de la actividad productiva y las dificultades adicionales que generará un escenario de menor disponibilidad de materia prima, plantean la necesidad de una alternativa viable de reestructuración del sector productivo, que incluya no sólo medidas de manejo sino de sustentabilidad económica y social.

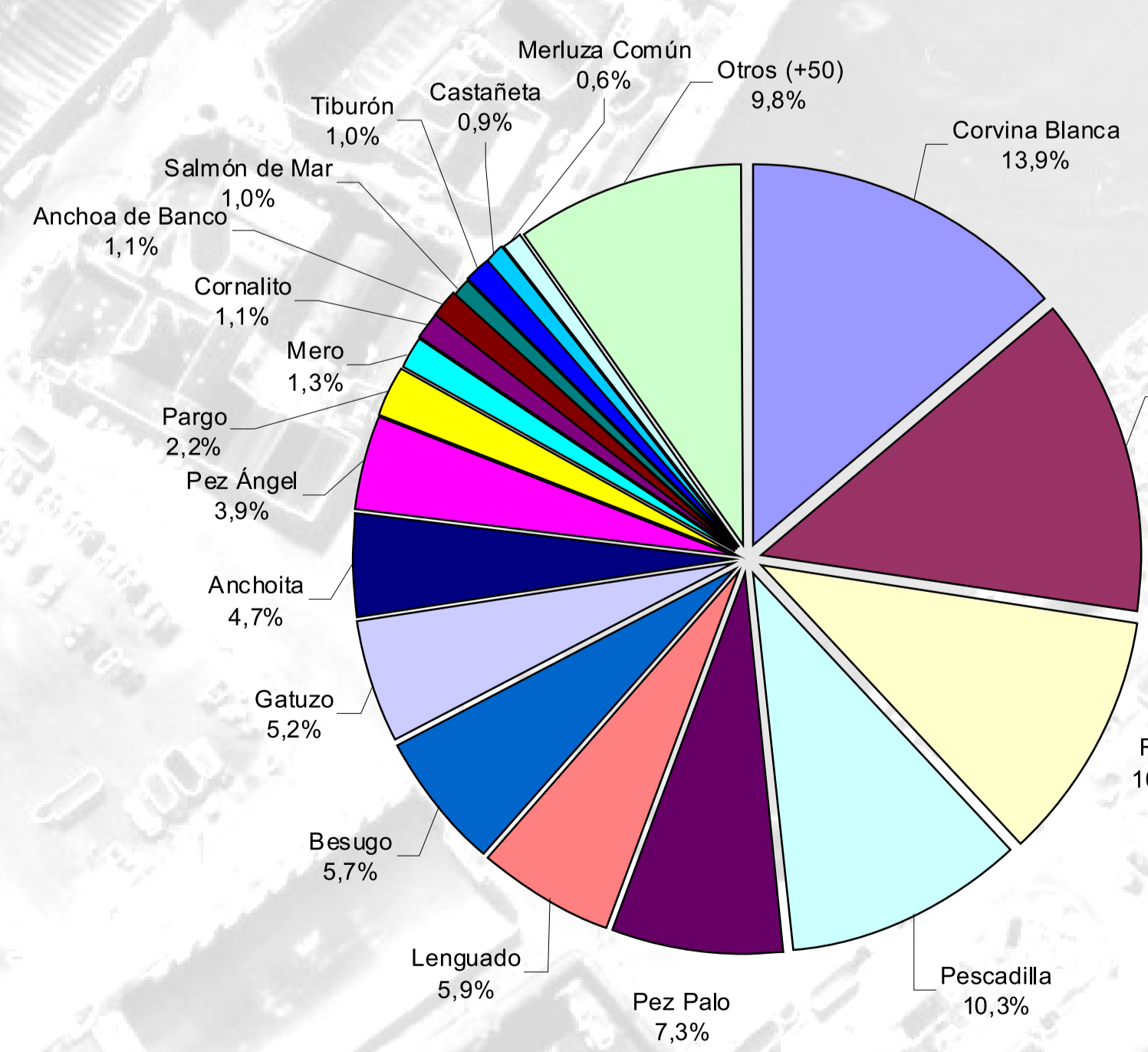


Figura 2: Composición de especies en la captura de la Flota Costera embarcaciones menores de 18 m de eslora. Promedio 2001-2008.

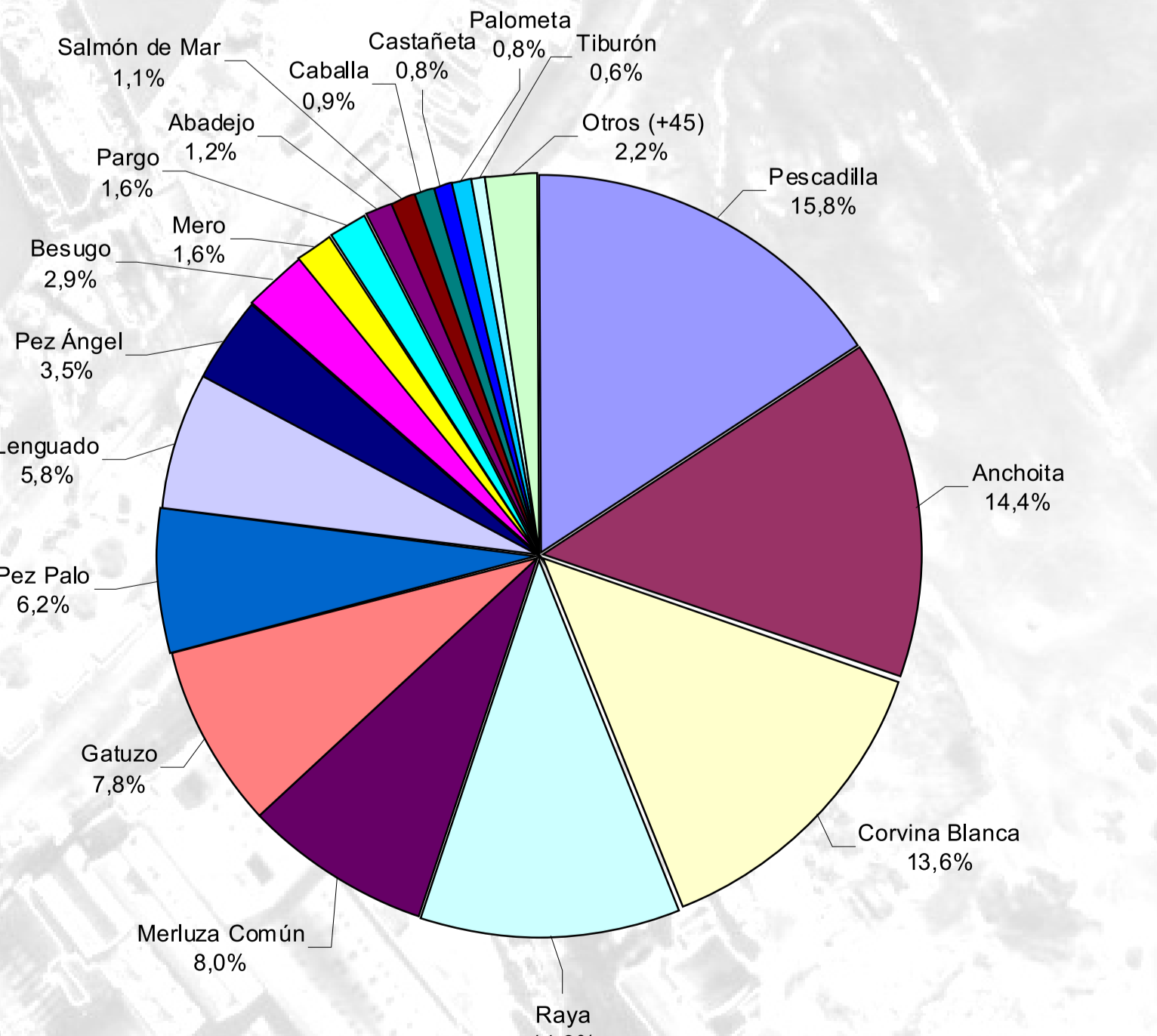


Figura 3: Composición de especies en la captura de la Flota Costera embarcaciones mayores de 18 m de eslora. Promedio 2001-2008.

La flota costera clasificada por su eslora (menor y mayor de 18 m) desembarcó un 27,6% (Promedio 1993-2008), las especies más importantes se observan en las Figuras 2 y 3.

La participación porcentual en el Valor Bruto es ligeramente mayor (31,2%) por la composición de especies de mayor precio en sus capturas, pero sufre variaciones anuales en los desembarques como consecuencia de la operatividad de la flota fresca de altura, que ante la falta de disponibilidad de la especie objetivo compite por las especies costeras. Las medidas de manejo nacionales y provinciales que estuvieron dirigidas, a reservar zonas por tamaño de embarcación y a proteger las áreas de desove, permitieron recuperar valores históricos, sin alcanzar los máximos alcanzados en la década del 80.

