

Indicador Sintético de Actividad Económica de General Pueyrredon (ISAE-GP): Avances en su construcción

Lacaze M.V.¹, Alegre P.¹, Errea D.¹, Atucha A.J.¹, Volpato G.¹, Blanco G.¹, Fernández M.¹, Bianchetti, L.¹

¹ Facultad de Ciencias Económicas y Sociales, Universidad Nacional de Mar del Plata

Dirección para correspondencia: mvlacaze@mdp.edu.ar

Motivación

Realizar análisis económicos de corto plazo a nivel local.

Captar las singularidades que la configuración territorial y el entramado productivo imponen al ciclo económico.

Dar continuidad a la tradición de estimación de macromagnitudes en el Municipio.

Impulsar la formación de un observatorio para el monitoreo macroeconómico local:

ISAE como proxy del PB en la estimación de parámetros relevantes para la gestión de políticas públicas: (elasticidad empleo-PB, curva de Kuznets, relación Gini-PB, evaluación de impacto).

Objetivos

Elaborar un indicador sintético, coincidente y de frecuencia mensual (ISAE-GP):

Representativo de la tendencia y ciclicidad de la actividad económica.

Período considerado: 2004-2018

Objetivos particulares:

Definir la estructura de agregación y de ponderación del ISAE-GP.

Contrastar con indicadores de referencia.

Antecedentes

PBG para Gral. Pueyrredon (anual, series 1993-1999 y 2004-2012):

Vinculación y transferencia entre MGP y UNMDP.

Atucha et al. (1999); Wierny (2010); Lacaze et al. (2014).

Estudio de ciclos económicos: NBER – TCB:

Burns & Mitchel (1946); Moore (1950); Shiskin (1961); Moore & Shiskin (1967); TCB (2001).

Macromagnitudes a nivel provincial y local:

Provinciales: Jorrat y Savatierra (1999), Jorrat (2003, 2005), Michel Rivero (2007); D'Jorge et al. (2007), Berardi et al. (2010), IPEC-CEPAL (2014); Martínez et al. (2017); CEER-DGEC-UNER (2018); Ontivero et al. (2018); Pizzi et al. (2019).

Análisis de todas las provincias: Muñoz et al. (2008), Muñoz y Trombetta (2015).

Locales: Lapelle (2015); Delbianco (2017, 2020).

Estrategia metodológica

Metodología aplicada: TCB (2001) y Jorrat (2003).

Indicador compuesto (o sintético): combinan los movimientos de series heterogéneas que se mueven sincrónicamente respecto del ciclo económico.

Coincidentes, líderes o rezagados respecto del ciclo.

Coincidente: sus puntos de giro coinciden con los de la actividad económica

Líderes: anticipan los puntos de giro de la economía

Rezagados: confirman puntos de giro, una vez que existen indicios de que ya ocurrieron

Análisis de series estadística de volumen físico y monetarias

Correlacionadas con el nivel de producto.

Selección

Criterios: Cobertura temporal, representatividad, consistencia estadística, estabilidad de las mediciones, disponibilidad, periodicidad, suavidad.

Evaluación de puntos de giro y coeficientes de correlación (variaciones) respecto de las macromagnitudes de referencia: PBG (2004-2012), EMAE (2004-2018).

Tratamientos

Deflactar, desagregar temporalmente (Denton), desestacionalizar (ARIMA X13).

Agregación

Variaciones porcentuales simétricas.

Cálculo de promedios de dichas variaciones, con ponderadores que nivelan las amplitudes

Ponderador: inversa del desvío muestral, en relación a la sumatoria de las inversas de los desvíos muestrales de todas las series.

Componentes con mayor variabilidad reciben menor ponderación.

Acumulación simétrica del promedio de las variaciones ponderadas.

Contraste

Indicadores de referencia: IPBG, EMAE.

Comparación gráfica y análisis de coeficientes de correlación, en niveles y en variaciones.

Datos

Tabla 1. Series componentes del ISAE-GP

Serie	Descripción de la serie (x)	Fuente	Unidad de medida	Corr (x; PBG _t)	Corr (x; EMAE _t)
1. Arribos	Pasajeros arribados a Mar del Plata por todos los medios de locomoción		Cantidad de personas	0.716	0.734
2. Tasa	Tasa municipal por Inspección de Seguridad e Higiene		Pesos	0.634	0.514
3. Vehículos	Patentamientos y transferencias de automóviles y motocicletas	MGP	Cantidad de operaciones	0.599	0.885
4. Boletos	Pasajeros urbanos en transporte público		Cantidad de personas	0.184	0.707
5. \$ Boletos	Recaudación boletos transporte público urbano		Pesos	0.602	0.037
6. Desembarques	Desembarques totales de pescados y mariscos en el Puerto Mar del Plata	SPA	Toneladas	0.235	0.400
7. Electricidad	Consumo total de energía eléctrica	CAMMESA	GWh	0.762	0.497
8. Gas	Gas distribuido	DPE	Metros cúbicos	0.449	0.786
9. Ocupación	Ocupados Aglomerado Mar del Plata-Batán	EPH	Cantidad de personas	0.063	0.343

Notas: MGP: Municipio de General Pueyrredon; SPA: Subsecretaría de Pesca y Acuicultura de la Nación; CAMMESA: Compañía Administradora del Mercado Mayorista Eléctrico Sociedad Anónima; DPE: Dirección Provincial de Estadística de Buenos Aires; EPH: Encuesta Permanente de Hogares (INDEC). Elaboración propia.

Otras series compiladas y que no pasaron los análisis planteados según los criterios económicos y estadísticos planteados: Plazas hoteleras ocupadas, estadia promedio (turistas), desembarcos pesqueros (6 especies), producción de agua, superficie permitida a construir (dos versiones), gastos devengados MGP, recursos percibidos MGP, regalías por concesión playas, derechos por uso espacio público, derechos por venta ambulante.

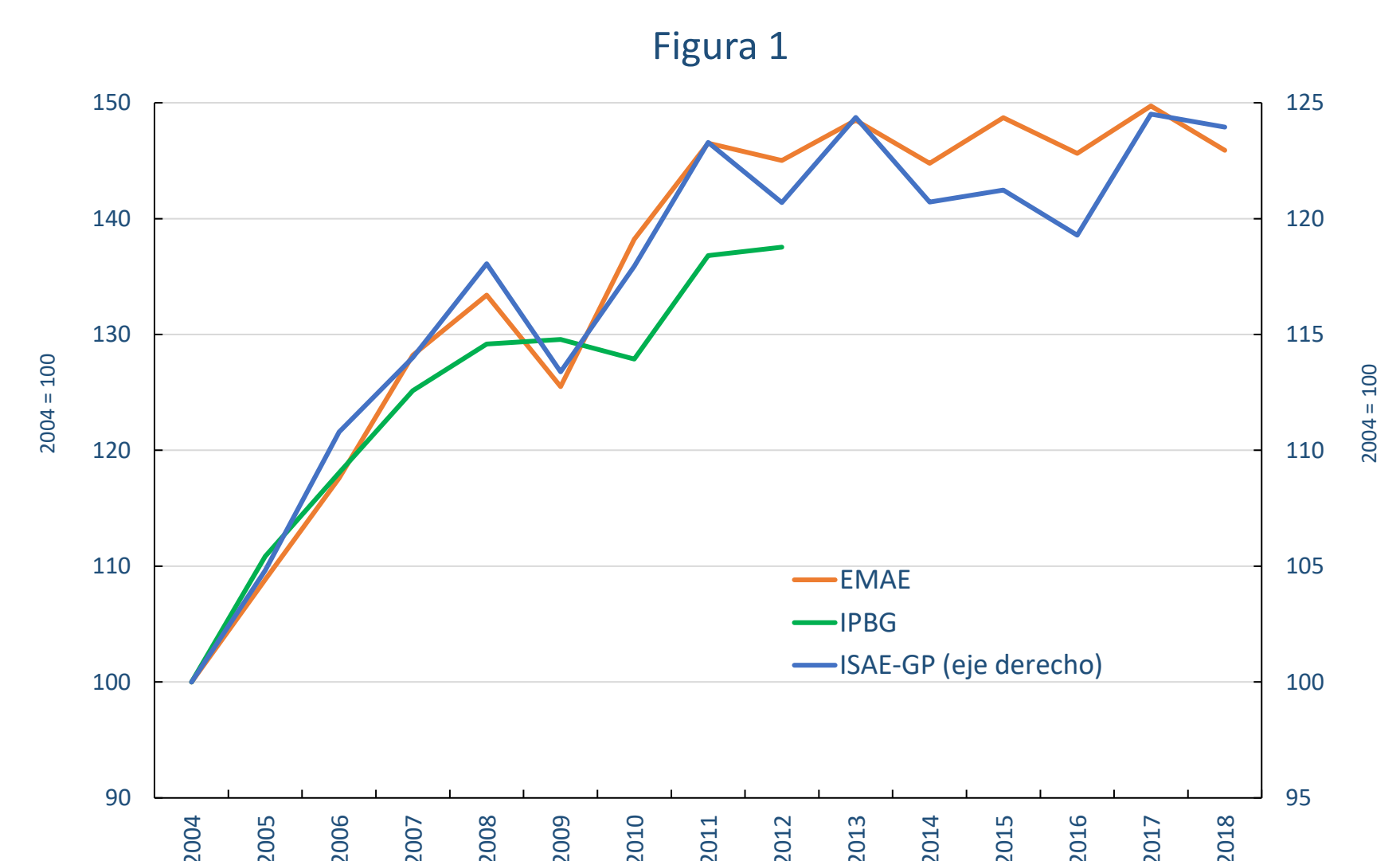
Resultados

El ISAE-GP refleja razonablemente, para el período analizado, la dinámica de la economía del General Pueyrredon.

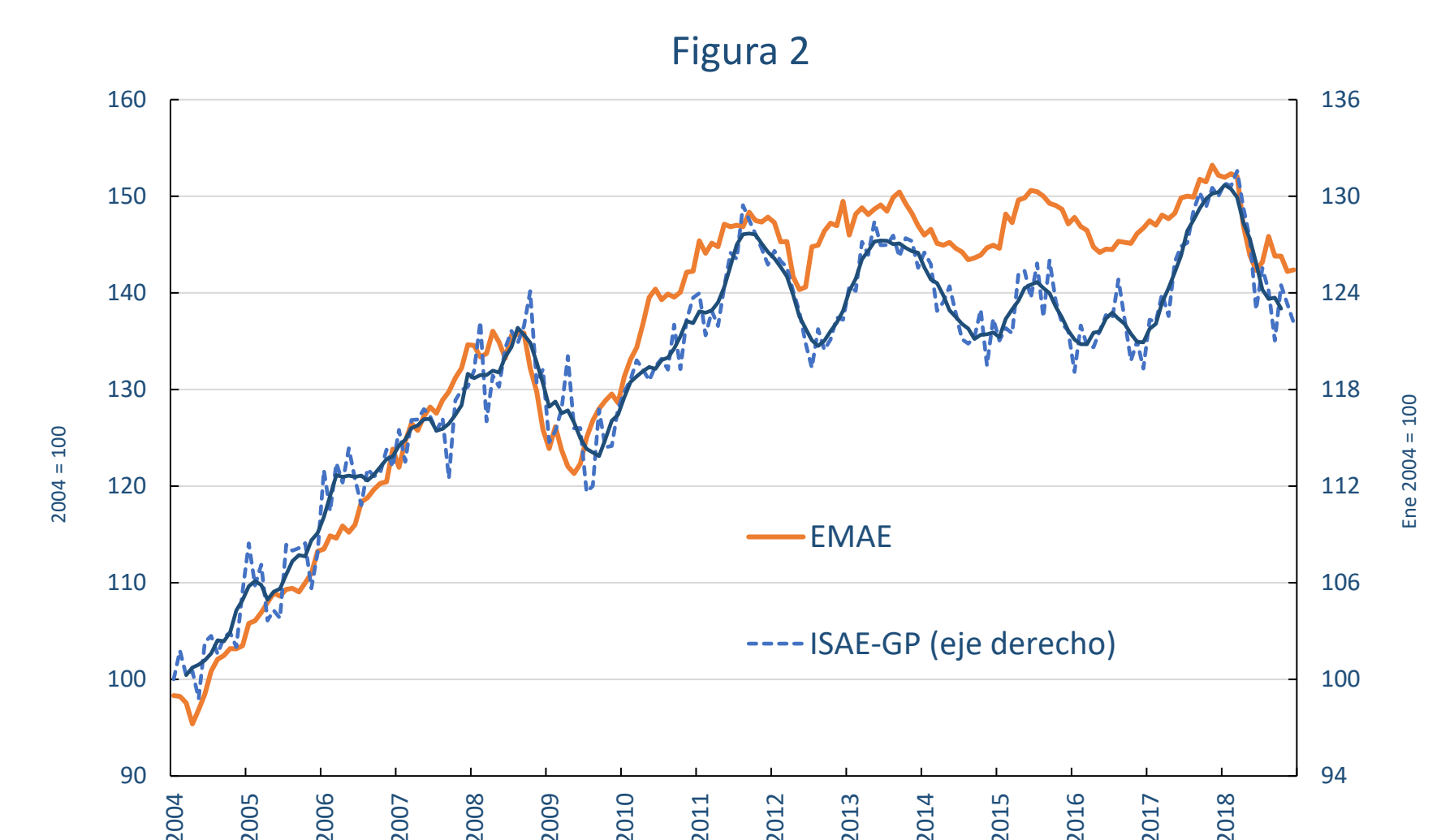
Los tres indicadores presentan un comportamiento similar hasta 2008 y a partir de 2010. En 2009, mientras que el ISAE-GP y el EMAE caen producto de la crisis financiera de 2008, el PBG continúa su tendencia, para caer en 2010, cuando los primeros vuelven a crecer (Evolución anual, Figura 1).

La evolución mensual comparada entre el ISAE-GP y el EMAE (Figura 2) resulta similar, aún más para el caso de la media móvil centrada del ISAE-GP.

Las correlaciones entre el ISAE-GP y ambos indicadores de referencia, presentan valores satisfactoriamente altos en variaciones trimestrales y menores en variaciones mensuales, lo cual resulta esperable (Tabla 2).



Elaboración propia en base a datos de INDEC, MGP, SPA, CAMMESA y DPE.



Fuente: Elaboración propia en base a datos de INDEC, MGP, SPA, CAMMESA y DPE.

Tabla 2. Coeficientes de correlación entre indicadores

	Corr (ISAE-GP; IPBG) Valores anuales	Corr (ISAE-GP; EMAE) Valores mensuales	
		Valores mensuales	Valores trimestrales
Niveles	0.971	0.950	0.962
Variación periodo anterior	0.605	0.105	0.433

Elaboración propia.